

# Schöne Ecke in Steinfurt

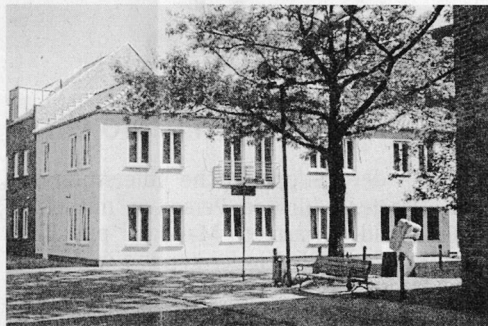
Aus ehemaliger Tischlerei wurden Stadthäuser

**Burgsteinfurt** • „Entkernen und komplett Sanieren“ war die einhellige Meinung der Handwerkskooperation Steinfurt. Die Rede ist von der ehemaligen Tischlerei Brandt an der Ecke Hohe Schule/Flintenstraße in Steinfurt.

## Endlich chic

„Na endlich wird's chic hier“, freuten sich die prominenten Nachbarn im historischen Umfeld: Hohe Schule, Geisthaus, Kleine Kirche und Weinhaus. Architektenplanung und Bauleitung hat das Steinfurter Büro „Varwick – Die Architekten bauen“ in bewährter Form übernommen und ausgeführt, in enger Absprache mit dem Denkmalamt der Stadtverwaltung. Deren Gestaltungssatzung befindet darüber, dass der städtebauliche Charakter erhalten bleibt. Und das ist mehr als nur berücksichtigt worden: Neues Wohnen mitten in der Stadt, Stadthäuser mit Blick in die Altstadt von Burgsteinfurt – auf allen drei Etagen.

Dafür wurden etliche Gebäudeteile des alten Geschäftsgebäu-



Stadthäuser mit Blick in die Altstadt.

des abgerissen und Platz für attraktive Gartenanlagen geschaffen. Der Komplex an der Straßenseite wurde komplett entkernt, mit einer neuen Klinker-/Putzfassade modernisiert und nach den neuesten Richtlinien wärme-schutzgedämmt. Hier wurde eine gut durchdachte Architektur modern, zukunftsorientiert und zeitgemäß ansprechend dem traditionellen Umfeld angepasst.

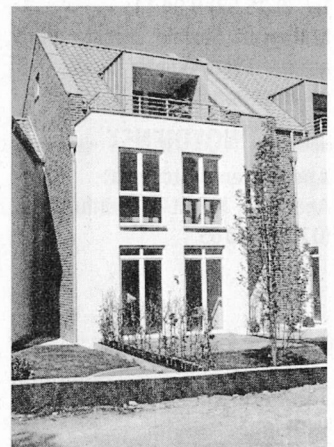
Ausgestattet mit hohen, großen Fenstern, hochklassigen Materialien und außergewöhnlichen Grundrissen gestatten diese

halten,“ berichtet Martin Varwick stolz. „Realisiert haben das Projektsieben Firmen der Handwerkskooperation Steinfurt (HWK) und das Komplettpaket von der Architektenplanung über die Bauleitung bis hin zur Innenausstattung geleistet.

Jetzt sind die drei Stadthäuser mit 130 bis 190 Quadratmetern nahezu bezugsfertig und stehen zum Verkauf von der HWK.

.....  
Nähere Infos erteilt auf Wunsch Martin Varwick unter Tel. (025 51) 75 15.

Stadthäuser urbanes Wohnen mitten im historischen Stadtkern Steinfurts. Die Krönung ist sicherlich die Dachloggia in Südlage. „Wir sind sehr zufrieden mit dem Ergebnis und haben schon viele positive Rückmeldungen er-



Die Stadthäuser an der Hohen Schule mit 130 bis 190 Quadratmetern Wohnfläche stehen jetzt zum Verkauf.